



Observatório  
SOCIAL DO BRASIL

RELATÓRIO  
QUADRIMESTRAL



Observatório  
SOCIAL DO BRASIL  
ILHÉUS | BA




# PRIMEIRO RELATÓRIO DE ATIVIDADES DE CONTROLE SOCIAL

3° QUADRIMESTRE  
SETEMBRO A DEZEMBRO DE 2019

## Observatório Social do Brasil – Ilhéus

Praça J.J. Seabra, 39 (Prédio Associação Coml e Industrial de Ilhéus), Centro, Ilhéus, Bahia CEP: 45653-280

CNPJ- 17.545.622/0001-06 E-mail: [ilheus@osbrasil.org.br](mailto:ilheus@osbrasil.org.br)

Telefone: (73) 98145-3317 



# Observatório SOCIAL DO BRASIL

---

## ILHÉUS | BA

Instituição apartidária e sem fins lucrativos, que exerce o Controle social, estimulando o despertar do espírito de cidadania fiscal e pela transparência e qualidade na aplicação dos recursos públicos.

**SEJA VOLUNTÁRIO(A), POR UMA ILHÉUS CIDADÃ**

PARTICIPE DA MAIOR REDE DE OBSERVATÓRIOS SOCIAIS DO BRASIL

VISITE-NOS: Prédio da Associação Comercial e Industrial de Ilhéus  
Praça J. J. Seabra, 39 – Centro, Ilhéus/BA.

CNPJ: 17.545.622/0001-06

Horário de atendimento: das 14:00h às 18:00h



[www.instagram.com/osbrasil.ilheus](https://www.instagram.com/osbrasil.ilheus)

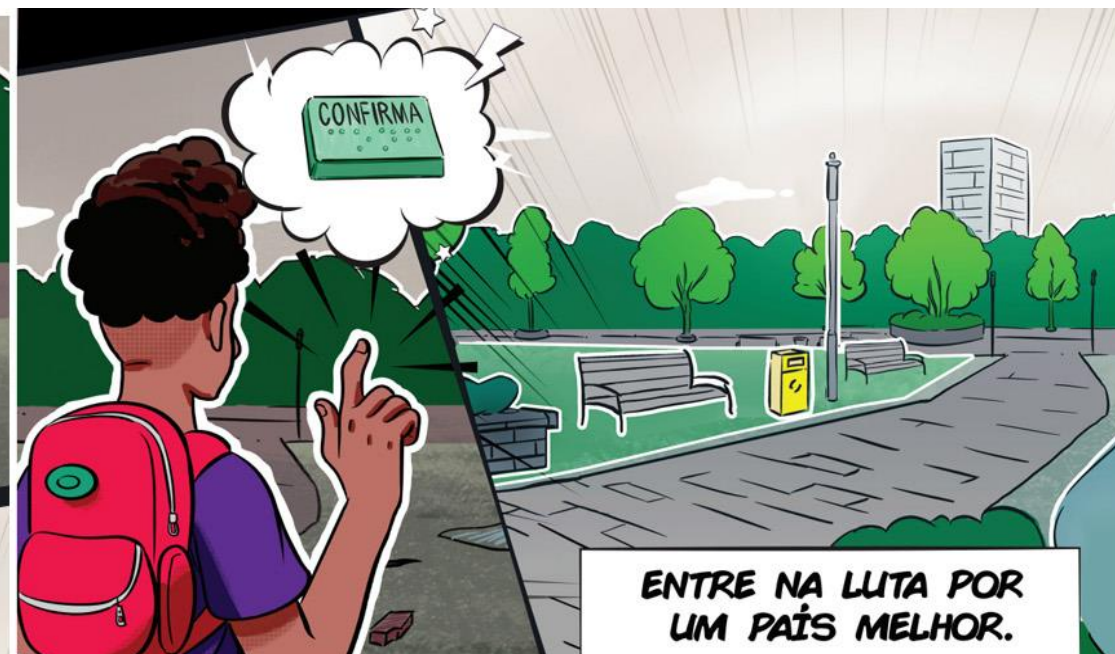


[www.facebook.com/osbrasil.ilheus](https://www.facebook.com/osbrasil.ilheus)



[ilheus@osbrasil.org.br](mailto:ilheus@osbrasil.org.br)

[www.osbrasil.org.br](http://www.osbrasil.org.br)



***Quando a gente cresce, ganha novas responsabilidades: assume um namoro, escolhe uma profissão, conquista um emprego. Agora, você também é responsável pelo futuro da sua cidade. Está no voto o poder de transformar o seu bairro, melhorar a sua comunidade, defender os interesses da sua galera.***





**Uma iniciativa  
que propõe  
que cidadãos  
e organizações  
tenham atitudes  
para tornar  
o Brasil um país**





**Conheça uma das contribuições do**



**Observatório  
SOCIAL DO BRASIL**



**ESCOLA  
DA CIDADANIA**

**Uma solução de ensino à distância (EAD).  
A proposta é trazer, de forma acessível,  
cursos e qualificações em diversas áreas,  
com temas diretamente associados à  
cidadania e a melhoria da gestão pública.**





# ILHÉUS - BAHIA

## POPULAÇÃO

População estimada [2019]	162.327 pessoas
População no último censo [2010]	184.236 pessoas
Densidade demográfica [2010]	104,67 hab/km <sup>2</sup>

- Elevada à categoria de vila com a denominação de Ilhéus, em 1535.
- Distrito criado com a denominação de Ilhéus, em 1556.
- Elevada à condição de cidade e sede do município com a denominação de Ilhéus, em 14/08/1881.

## TRABALHO E RENDIMENTO

Salário médio mensal dos trabalhadores formais [2017]	2,5 salários mínimos
Pessoal ocupado [2017]	34.158 pessoas
População ocupada [2017]	19,4 %
Percentual da população com rendimento nominal mensal per capita de até 1/2 salário mínimo [2010]	40,4 %
Prefeito: MARIO ALEXANDRE CORREA DE SOUSA (2017)	Gentílico: ilheuense

Fonte: IBGE

<https://cidades.ibge.gov.br/brasil/ba/ilheus>



Observatório  
SOCIAL DO BRASIL

RELATÓRIO  
3º QUADRIMESTRE  
2019



Observatório  
SOCIAL DO BRASIL  
ILHÉUS | BA

## O que é um Observatório Social do Brasil?

É uma associação privada, sem fins lucrativos, que busca reunir o maior número de entidades representativas da sociedade civil.

Atua em favor da transparência e da qualidade na aplicação dos recursos públicos.

É um espaço democrático e apartidário.

Visando contribuir para a eficiência da gestão pública

Através de uma metodologia padronizada atua no monitoramento das licitações municipais e de ações de educação fiscal.



Observatório  
SOCIAL DO BRASIL

RELATÓRIO  
3º QUADRIMESTRE  
2019



Observatório  
SOCIAL DO BRASIL  
ILHÉUS | BA

## Princípio, missão, visão da Rede OSB

### PRINCÍPIO GERAL

A justiça social será alcançada quando todos os agentes econômicos recolherem seus tributos corretamente, e os agentes públicos os aplicarem com ética e eficácia.

### MISSÃO

Despertar o espírito de Cidadania Fiscal na sociedade organizada, tornando-a proativa, através do seu próprio Observatório Social, exercendo a vigilância social na sua comunidade, integrando o Sistema Observatório Social do Brasil.

### VISÃO

Ser um sistema nacional propulsor do controle social para o aprimoramento da gestão pública e integridade empresarial.





**Observatório**  
SOCIAL DO BRASIL

RELATÓRIO  
3º QUADRIMESTRE  
2019



**Observatório**  
SOCIAL DO BRASIL  
ILHÉUS | BA

## **VALORES, OBJETIVO E OBJETO DE ATUAÇÃO DA REDE OSB**

### **VALORES**

Apartidarismo; cidadania; comprometimento com a justiça social; atitude ética, técnica e proativa; ação preventiva e visão de longo prazo.

### **OBJETIVO**

Fomentar e apoiar a consolidação do Sistema OSB de Controle Social, a partir da padronização dos procedimentos de monitoramento e controle da gestão pública, além da disseminação de ferramentas de educação fiscal e de inserção da micro e pequena empresa no rol de fornecedores das prefeituras municipais.

### **OBJETO DE ATUAÇÃO**

As ações de educação para a cidadania fiscal e controle social focadas no presente serão objeto de atuação do Observatórios Sociais, atuando preventivamente, em tempo real, contribuindo para a eficiência da gestão pública, por meio da vigilância social da execução orçamentária, em sinergia com os órgãos oficiais controladores.

## BALANÇO PATRIMONIAL ENCERRADO EM 31 DE DEZEMBRO DE 2019

ATIVO		PASSIVO	
CIRCULANTE		PASSIVO E PATRIMONIO SOCIAL	
BANCO CONTA MOVIMENTO	9.696,80	SUPERAVIT DO EXERCÍCIO ACUMUJLADO	5.884,34
		RESULTADO DO EXERCÍCIO	3.812,46
<b>TOTAL DO ATIVO</b>	<b><u>9.696,80</u></b>	<b>TOTAL DO PASSIVO E PATRIMONIO SOCIAL</b>	<b><u>9.696,80</u></b>

## DEMONSTRAÇÃO DO DEFICIT OU SUPERAVIT DO EXERCÍCIO ENCERRADO EM 31 DE DEZEMBRO DE 2019

RECEITAS OPERACIONAIS		DESPESAS OPERACIONAIS		<b><u>SUPERAVIT ANTES DO</u></b>	
CONTRIBUIÇÕES	6.747,36	DESPESAS COM PESSOAL	1.499,60	<b><u>RESULTADO FINANCEIRO</u></b>	<b><u>3.665,32</u></b>
DOAÇÕES	1.225,74	DESPESAS GERAIS	2.009,14	RECEITAS FINANCEIRAS	287,76
		IMPOSTOS E TAXAS	799,04	DESPESAS FINANCEIRAS	140,62
<b>TOTAL</b>	<b><u>7.973,10</u></b>	<b>TOTAL</b>	<b><u>4.307,78</u></b>	<b><u>SUPERAVIT DO EXERCÍCIO</u></b>	<b><u>3.812,46</u></b>

Aprovado em reunião do Conselho Fiscal de 17/fev/2020 e em Assembleia Geral Ordinária, de 27/fev/2020.

**BALANÇO PATRIMONIAL ENCERRADO EM 31 DE DEZEMBRO DE 2019**  
**DEMONSTRATIVO DAS CONTAS DE RESULTADOS**

<b>DESPESAS OPERACIONAIS</b>	<b><u>4.599,45</u></b>
<b>DESPESAS COM PESSOAL</b>	<b>1.649,60</b>
<b>SEGURO ESTAGIÁRIOS</b>	<b>89,70</b>
<b>BOLSA ESTÁGIO</b>	<b>1.559,90</b>
<b>IMPOSTOS E TAXAS</b>	<b>799,04</b>
<b>TAXAS DIVERSAS</b>	<b>799,04</b>
<b>DESPESAS GERAIS</b>	<b>2.009,14</b>
<b>TELEFONE</b>	<b>358,14</b>
<b>DESPESAS POSTAIS E TELEGRÁFICAS</b>	<b>23,10</b>
<b>MATERIAIS DE ESCRITÓRIO</b>	<b>167,90</b>
<b>BENS DE NATUREZA PERMANENTE</b>	<b>60,00</b>
<b>CONTRIBUIÇÕES ASSOCIATIVAS (OSB)</b>	<b>1.400,00</b>
<b>DESPESAS FINANCEIRAS</b>	<b>140,62</b>
<b>DESPESAS BANCÁRIAS</b>	<b>140,62</b>





Observatório  
SOCIAL DO BRASIL

RELATÓRIO  
3º QUADRIMESTRE  
2019



Observatório  
SOCIAL DO BRASIL  
ILHÉUS | BA

## APOIADORES / MANTENEDORES



MINISTÉRIO PÚBLICO  
ESTADO DA BAHIA



Universidade Estadual de Santa Cruz



MONITORAMENTO DAS LICITAÇÕES - RESULTADO DA AÇÃO DE ACOMPANHAMENTO

ÓRGÃO	EDITAL	OBJETO	VALOR ESTIMADO	VALOR LICITADO	ECONOMIA INDIRETA	ECONOMIA DIRETA
CÂMARA	PP-005/2019	LOCAÇÃO VEÍCULOS	235.272	174.099		61.173
CÂMARA	PP-012/2019	AQUISIÇÃO EQUIP INFORMÁTICA	71.066	52.063		(*)52.063
PREFEITURA	PP-043/2017	CONTROLE E GER TRÂNSITO	7.997.018	3.198.532		4.798.486
PREFEITURA	TP-007/2019	CONSTRUÇÃO MIRANTE	503.470	446.049	57.421	
PREFEITURA	TP-011/2018	CONSTR REMAN QUADRA POLI	806.239	757.865	48.374	
PREFEITURA	TP-012/2018	PAVIM E DRENAGEM FLUVIAL	933.135	930.865	2.270	
PREFEITURA	TP-009/2019	REQUALIFICAÇÃO DE RUAS	224.732	195.280	29.452	
PREFEITURA	TP-008/2018	CONSTR REMAN QUADRA POLI	275.088	275.088	0	
PREFEITURA	TP-006/2019	OBRA CONTEN ENCOSTA	716.765	609.344	107.421	
PREFEITURA	TP-005/2019	OBRA CONTEN ENCOSTA	1.551.868	1.293.312	258.556	
PREFEITURA	TP-004/2018	PROJETO RECUP ATER SANITÁRIO	989.975	690.000	299.975	
PREFEITURA	PP-046/2017	MATERIAL CONSTRUÇÃO	4.057.256	930.975	3.126.281	
<b>SOMA</b>			<b>18.361.885</b>	<b>9.553.473</b>	<b>3.929.750</b>	<b>4.911.722</b>
		(*) CANCELADO, AÇÃO OSB-ILHÉUS			TOTAL ECONOMIA	8.841.472

## MONITORAMENTO DAS LICITAÇÕES – AÇÕES DE DESTAQUE

Pregão Presencial, PP-012/2019, Câmara de Vereadores, sobre aquisição de equipamentos de informática.

Objeto: 20 microcomputadores; 3 notebooks; 5 HD externos; 21 estabilizadores

Data abertura do pregão: 27/09/2019

Valor Total – Ofertado: R\$ 71.066,00

Valor Negociado: 52.063,00

Economia Total – Cancelamento processo: R\$ 52.063,00

### AÇÃO DO OBSERVATÓRIO

O OSB-Ilhéus constatou que a Câmara Municipal de Ilhéus, em setembro de 2017, adquiriu equipamentos de informática, no valor total de R\$ 160.462,89, destacando-se a aquisição de 41 desktop, 21 notebooks e 11 impressoras.

Considerando a intenção da Câmara Municipal de adquirir novos equipamentos de informática, o OSB-Ilhéus protocolou o Ofício 015/2019, de 7/10/2019, solicitando a não homologação/adjudicação do processo, até que fosse plenamente justificada esta nova aquisição.

A Câmara revogou o processo licitatório, conforme Termo de 04/11/2019, publicado no Diário Oficial Nº 925, de 13/11/2019.





Observatório  
SOCIAL DO BRASIL

RELATÓRIO  
3º QUADRIMESTRE  
2019



Observatório  
SOCIAL DO BRASIL  
ILHÉUS | BA

MONITORAMENTO DAS LICITAÇÕES – AÇÕES DE DESTAQUE

Participação em Pregão Presencial, PP-005/2019, na Câmara de Vereadores, sobre Locação de Veículos, promove economia de gastos públicos no valor de R\$ 61.173,15

Data abertura do pregão: 26/04/2019

Valor estimado da contratação pela Câmara: R\$ 235.272,15

Valor adjudicado: R\$ 174.099,00

Economia: R\$ 61.173,15

AÇÃO DO OBSERVATÓRIO

O Observatório deu publicidade ao pregão, fazendo publicação em sua rede social e, principalmente, ligando para as empresas locadoras de veículos em Ilhéus e Itabuna, além de participar de todo o processo licitatório.

Do processo, dez empresas se apresentaram para participação do Pregão Presencial, havendo assim, bastante competitividade durante a etapa de lances.



Observatório  
SOCIAL DO BRASIL

RELATÓRIO  
3º QUADRIMESTRE  
2019



Observatório  
SOCIAL DO BRASIL  
ILHÉUS | BA

MONITORAMENTO DAS LICITAÇÕES – AÇÕES DE DESTAQUE

Participação em Pregão Presencial, Registro de Preços PP-043/2017, Prefeitura Municipal de Ilhéus, para gerenciamento e controle de trânsito.

Data abertura do pregão: 10/12/2018.

Valor estimado da contratação pela Prefeitura: R\$ 7.997.018,00

Valor adjudicado: R\$3.198.532,00

Valor contratado, inicialmente: R\$ 908.144,00 – 15/07/2019

Economia: R\$ 4.798.486,00

AÇÃO DO OBSERVATÓRIO

O Observatório Social acompanhou o processo licitatório, desde o seu início até a sua adjudicação. Foi um processo muito longo, bastante concorrido, com muitos recursos, e com evidências de sobrepreço, tratando-se de aluguel de equipamentos para monitoramento e gerenciamento de trânsito.



CÂMARA  
MUNICIPAL DE  
ILHÉUS  
MESA DIRETORA

Biênio 2019-2020: A partir do lado esquerdo: Presidente César Porto, Vice-presidente Luiz Carlos, 1º secretário Fabrício Nascimento, 2º secretário Juarez Barbosa

### LEI ORGÂNICA DO MUNICÍPIO DE ILHÉUS

Art. 34 – Os Vereadores, Agentes Políticos do Município, são invioláveis pelas suas opiniões, palavras e votos no exercício do mandato e na circunscrição do Município ou a serviço deste e terão acesso às repartições públicas Municipais e Empresas Prestadoras de Serviços e/ou concessionárias de serviço ao Poder Municipal, presencialmente com atendimentos imediato para obter e manusear informações de quaisquer atos administrativos.

Art. 36 - Perde o mandato o Vereador; Inciso III. que deixar de comparecer, em cada Sessão Legislativa, à terça parte das sessões ordinárias da Câmara, salvo com devida licença ou por motivo de missão por esta autorizada;

Art. 97 – Proposição é toda a matéria sujeita à deliberação do plenário, qualquer que seja o seu objetivo.

Art. 98 – São modalidades de proposição: I – os projetos de lei; IX – as indicações; X – os requerimentos;

**Art. 110 – Indicação é a proposição escrita pela qual o Vereador sugere medidas de interesse público aos poderes competentes.**

**Art. 111 – Requerimento é todo pedido verbal por escrito de Vereador ou de Comissão, feita ao Presidente da Câmara, ou por seu intermédio, sobre assunto do expediente ou de ordem do dia, ou de interesse pessoal do Vereador.**







Observatório  
SOCIAL DO BRASIL

MONITORAMENTO  
CÂMARA MUNICIPAL DE ILHÉUS  
ANO - 2019



Observatório  
SOCIAL DO BRASIL  
ILHÉUS | BA

## PORTAL DE TRANSPARÊNCIA

### INFORMAÇÕES OBRIGATÓRIAS VERIFICADAS – 60

Lei 13.460, de 26/06/2017 – Código de Defesa do Usuário do Serviço Público

Lei 12.527, de 18/11/2011 – Lei de Acesso à Informação

Lei Complementar 101, de 4/05/2000 - Lei de Responsabilidade Fiscal

Lei 8.666, de 21/06/1993 – Lei de Licitações e Contratos

## TRANSPARÊNCIA

INFORMAÇÕES ATENDIDAS - 19 (32%)

INFORMAÇÕES NÃO ATENDIDAS - 41 (68%)



[www.camaradeilheus.ba.gov.br](http://www.camaradeilheus.ba.gov.br)  
[www.camarailheus.ba.gov.br](http://www.camarailheus.ba.gov.br)

A Câmara disponibiliza dois endereços eletrônicos, com informações incompletas e em duplicidade, gerando custos desnecessários.

## CÂMARA MUNICIPAL DE ILHÉUS ATENDIMENTO A LEI DE ACESSO À INFORMAÇÃO

### SOLICITAÇÕES REQUERIDAS PELO OBSERVATÓRIO SOCIAL - **10**

SOLICITAÇÕES	
SOLICITAÇÕES ATENDIDAS	2 (20,0 %)
SOLICITAÇÕES NÃO ATENDIDAS/RESPONDIDAS	8 (80,0 %)





**Observatório**  
SOCIAL DO BRASIL

MONITORAMENTO  
CÂMARA MUNICIPAL DE ILHÉUS  
ANO - 2019



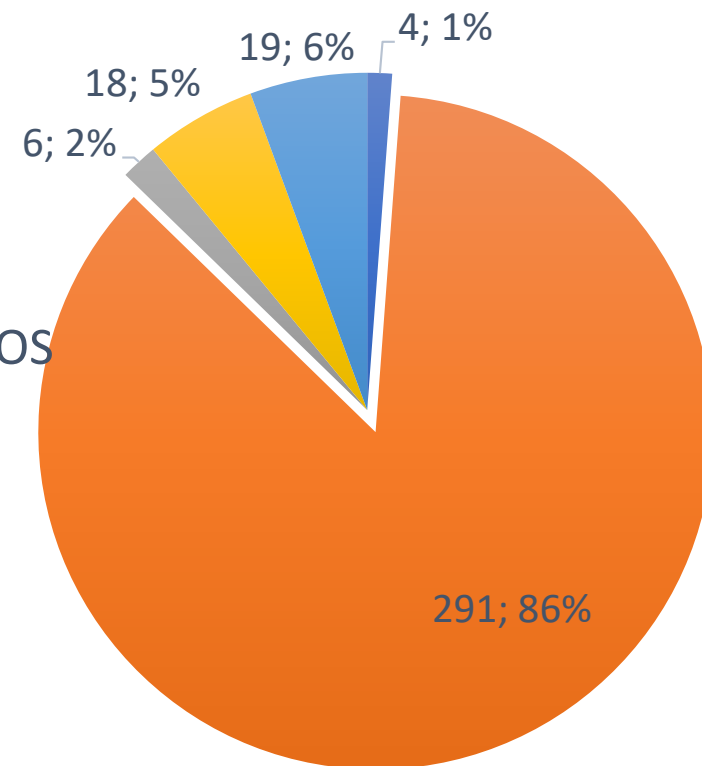
**Observatório**  
SOCIAL DO BRASIL  
ILHÉUS | BA

PESSOAL DA CÂMARA MUNICIPAL – POSIÇÃO EM 31/12/2019

**VALOR GASTO: R\$ 11.593.967,18**

TIPO	Nº DE PESSOAS
SERVIDORES EFETIVOS	4
SERVIDORES COMISSIONADOS	291
SERVIDORES INATIVOS	6
CEDIDOS	18
VEREADORES	19
TOTAL	338
VALOR GASTO ANUAL	R\$11.593.967,18

- SERVIDORES EFETIVOS
- SERVIDORES COMISSIONADOS
- SERVIDORES INATIVOS
- CEDIDOS
- VEREADORES







Observatório  
SOCIAL DO BRASIL

MONITORAMENTO  
CÂMARA MUNICIPAL DE ILHÉUS  
ANO - 2019



Observatório  
SOCIAL DO BRASIL  
ILHÉUS | BA

DESPESAS COM DIÁRIAS – VEREADORES



Fonte: Portal transparência  
da câmara municipal de  
ilhéus.

2017 2018 2019



**TOTAL GASTO ATÉ 2019**

R\$ 271.100,00



Observatório  
SOCIAL DO BRASIL

MONITORAMENTO  
CÂMARA MUNICIPAL DE ILHÉUS  
ANO - 2019



Observatório  
SOCIAL DO BRASIL  
ILHÉUS | BA

## REPASSE DUODÉCIMO (X) PRINCIPAIS DESPESAS DA CÂMARA - ANO 2019

REPASSE DUODÉCIMO PELA PREFEITURA PARA A CÂMARA

R\$

14.479.781,61

PRINCIPAIS DESPESAS

R\$

14.053.439,95

10,5%

( R\$ 1.519.934,00)  
VALE ALIMENTAÇÃO

( R\$ 11.593.967,18)  
GASTO COM PESSOAL

80,0%

0,20%

(R\$29.117,77)  
LANCHE VEREADORES

0,24%

( R\$ 34.500,00)  
ASSESSORIA JURÍDICA

0,49%

(R\$ 71.394,00)  
COMBUSTÍVEIS

0,80%

( R\$ 115.128,00)  
ALUGUEL DE VEÍCULOS

0,81%

(R\$ 117.500,00)  
DIÁRIAS DE VIAGEM

1,78%

( R\$ 257.399,00)  
CONSERVAÇÃO E LIMPEZA

2,17%

( R\$ 314.500,00)  
CONSULTORIA CONTÁBIL

PRODUÇÃO LEGISLATIVO MUNICIPAL – RESUMO GERAL – 2019 – DADOS EXTRAÍDOS DAS ATAS DAS SESSÕES



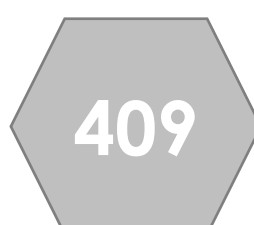
FALTAS  
NÃO JUSTIFICADAS



FALTAS  
JUSTIFICADAS



INDICAÇÕES



REQUERIMENTOS



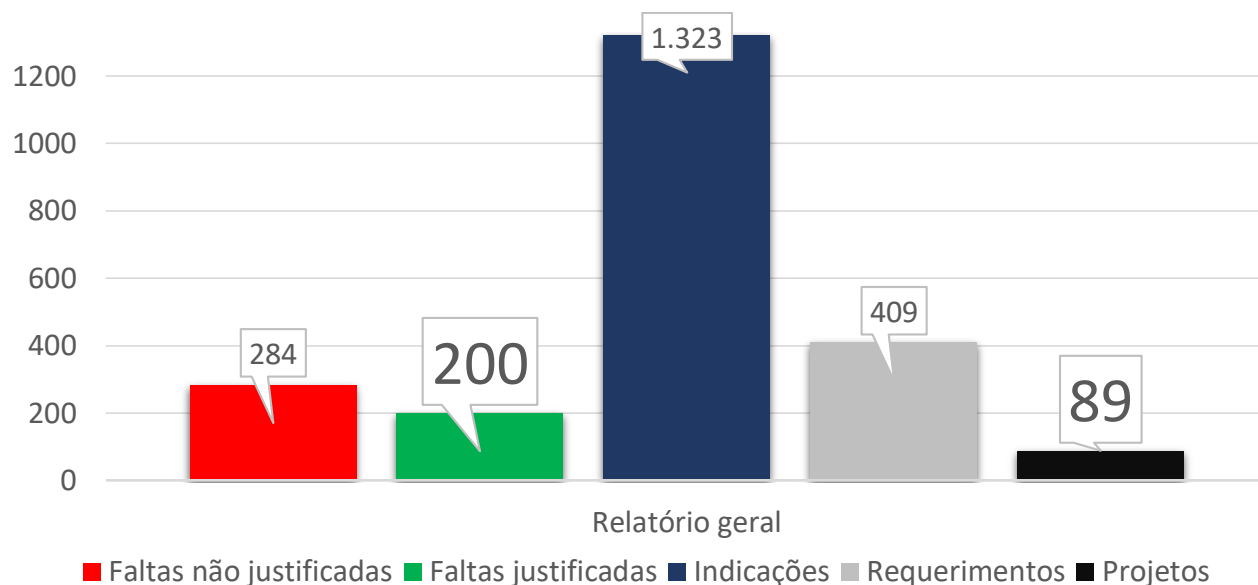
PROJETOS DE  
INICIATIVA DACÂMARA



PROJETOS  
APROVADOS



PROJETOS EM  
TRAMITAÇÃO



PROJETOS DE LEI APROVADOS – INICIATIVA DA CÂMARA

RECONHECIMENTO UTILIDADE PÚBLICA	7
ALTERAÇÃO NOME LOGRADOURO	2
ALTERAÇÃO ARTIGO DE LEIS	2
DIAS/CAMPANHAS COMEMORATIVAS	5
AGEND TEL CONS MEDICA IDOSOS	1
REGUL TRANS PASSAG TECNOL INFOR	1
OUTROS	8

PRODUÇÃO LEGISLATIVO MUNICIPAL - POR VEREADOR – 2019 – DADOS EXTRAIDOS DAS ATAS DAS SESSÕES



73 sessões

23

FALTAS  
NÃO JUSTIFICADAS

8

FALTAS  
JUSTIFICADAS

56

INDICAÇÕES

5

REQUERIMENTOS

0

PROJETOS DE LEI

Abraão Oliveira dos Santos - PDT

Custo médio anual com pessoal (sem encargos)  
por Gabinete – R\$ 397.588,08





Observatório  
SOCIAL DO BRASIL

MONITORAMENTO  
CÂMARA MUNICIPAL DE ILHÉUS  
ANO - 2019



Observatório  
SOCIAL DO BRASIL  
ILHÉUS | BA

## PRODUÇÃO LEGISLATIVO MUNICIPAL - POR VEREADOR – 2019 – DADOS EXTRAIDOS DAS ATAS DAS SESSÕES



73 sessões

27

FALTAS  
NÃO JUSTIFICADAS

15

FALTAS  
JUSTIFICADAS

8

INDICAÇÕES

1

REQUERIMENTOS

2

PROJETOS DE LEI

APROVADOS

0

Aldemir Santos Almeida - PP

A partir da 22ª A 36ª sessão – AUSENTE POR DECISÃO JUDICIAL

Custo médio anual com pessoal (sem encargos)  
por Gabinete – R\$ 397.588,08



Observatório  
SOCIAL DO BRASIL

MONITORAMENTO  
CÂMARA MUNICIPAL DE ILHÉUS  
ANO - 2019



Observatório  
SOCIAL DO BRASIL  
ILHÉUS | BA

## PRODUÇÃO LEGISLATIVO MUNICIPAL - POR VEREADOR – 2019 – DADOS EXTRAIDOS DAS ATAS DAS SESSÕES



Antônio Raimundo Santos Matos – PSD

73 sessões

6

FALTAS  
NÃO JUSTIFICADAS

2

FALTAS  
JUSTIFICADAS

103

INDICAÇÕES

18

REQUERIMENTOS

9

PROJETOS DE LEI

Custo médio anual com pessoal (sem encargos)  
por Gabinete – R\$ 397.588,08

**PROJETOS APROVADOS**

**3**

- RECONHECIMENTO DE UTILIDADE PÚBLICA **(2)**
- APADRINHAMENTO AFETIVO IDOSOS

PRODUÇÃO LEGISLATIVO MUNICIPAL - POR VEREADOR – 2019 – DADOS EXTRAIDOS DAS ATAS DAS SESSÕES



73 sessões

21

FALTAS  
NÃO JUSTIFICADAS

6

FALTAS  
JUSTIFICADAS

21

INDICAÇÕES

7

REQUERIMENTOS

1

PROJETOS DE LEI

Augusto Cesar Porto Ribeiro – PDT

Custo médio anual com pessoal (sem encargos)  
por Gabinete – R\$ 397.588,08

APROVADOS

0

PRODUÇÃO LEGISLATIVO MUNICIPAL - POR VEREADOR – 2019 – DADOS EXTRAIDOS DAS ATAS DAS SESSÕES



73 sessões

13

FALTAS  
NÃO JUSTIFICADAS

9

FALTAS  
JUSTIFICADAS

76

INDICAÇÕES

20

REQUERIMENTOS

6

PROJETOS DE LEI

Eriverton de Oliveira Nascimento – PSD

Custo médio anual com pessoal (sem encargos)  
por Gabinete – R\$ 397.588,08

APROVADOS

0



PRODUÇÃO LEGISLATIVO MUNICIPAL - POR VEREADOR – 2019 – DADOS EXTRAIDOS DAS ATAS DAS SESSÕES



Evilasio Lima Valverde Filho – PSB

Custo médio anual com pessoal (sem encargos)  
por Gabinete – R\$ 397.588,08

73 sessões

35

FALTAS  
NÃO JUSTIFICADAS

4

FALTAS  
JUSTIFICADAS

37

INDICAÇÕES

6

REQUERIMENTOS

6

PROJETOS DE LEI

PROJETOS APROVADOS

1

- RECONHECIMENTO DE UTILIDADE PÚBLICA

PRODUÇÃO LEGISLATIVO MUNICIPAL - POR VEREADOR – 2019 – DADOS EXTRAIDOS DAS ATAS DAS SESSÕES



Gilvandro Gomes Dórea – PV

Custo médio anual com pessoal (sem encargos)  
por Gabinete – R\$ 397.588,08

73 sessões

9

FALTAS  
NÃO JUSTIFICADAS

4

FALTAS  
JUSTIFICADA

100

INDICAÇÕES

42

REQUERIMENTOS

2

PROJETOS DE LEI

PROJETOS APROVADOS

1

- AGEND TEL CONS MED IDOS E DEFICIEN

PRODUÇÃO LEGISLATIVO MUNICIPAL - POR VEREADOR – 2019 – DADOS EXTRAIDOS DAS ATAS DAS SESSÕES



Ivo Evangelista dos Santos – PRB

Custo médio anual com pessoal (sem encargos)  
por Gabinete – R\$ 397.588,08

73 sessões

5

FALTAS  
NÃO JUSTIFICADAS

2

FALTAS  
JUSTIFICADAS

169

INDICAÇÕES

63

REQUERIMENTOS

17

PROJETOS DE LEI

PROJETOS APROVADOS

4

- PROCED PAGTO REQUERIM PEQ PORTE
- DEZEMBRO VERDE-ABANDONO ANIMAIS
- REGULAM TRANSP PASSAG TEC INFORM
- ALTERAÇÃO LEI 2.939



Observatório  
SOCIAL DO BRASIL

MONITORAMENTO  
CÂMARA MUNICIPAL DE ILHÉUS  
ANO - 2019



Observatório  
SOCIAL DO BRASIL  
ILHÉUS | BA

PRODUÇÃO LEGISLATIVO MUNICIPAL - POR VEREADOR – 2019 – DADOS EXTRAIDOS DAS ATAS DAS SESSÕES



73 sessões

8

FALTAS  
NÃO JUSTIFICADAS

45

FALTAS  
JUSTIFICADAS

0

INDICAÇÕES

0

REQUERIMENTOS

0

PROJETOS DE LEI

Jerbson Almeida Moraes – PRB

A partir da 29ª sessão – ASSUMIU CARGO NA PREFEITURA

Custo médio anual com pessoal (sem encargos)  
por Gabinete – R\$ 397.588,08





Observatório  
SOCIAL DO BRASIL

MONITORAMENTO  
CÂMARA MUNICIPAL DE ILHÉUS  
ANO - 2019



Observatório  
SOCIAL DO BRASIL  
ILHÉUS | BA

## PRODUÇÃO LEGISLATIVO MUNICIPAL - POR VEREADOR – 2019 – DADOS EXTRAIDOS DAS ATAS DAS SESSÕES



Juarez Almeida Barbosa – PMDB

73 sessões

11

FALTAS  
NÃO JUSTIFICADAS

24

FALTAS  
JUSTIFICADAS

106

INDICAÇÕES

6

REQUERIMENTOS

1

PROJETOS DE LEI

A partir da 45ª a 60ª sessão – AFASTAMENTO POR  
ATESTADO MÉDICO

Custo médio anual com pessoal (sem encargos)  
por Gabinete – R\$ 397.588,08

PROJETOS APROVADOS

1

- RECONHECIMENTO UTILIDADE PÚBLICA

PRODUÇÃO LEGISLATIVO MUNICIPAL - POR VEREADOR – 2019 – DADOS EXTRAIDOS DAS ATAS DAS SESSÕES



Luiz Carlos Dos Santos – PRB

Custo médio anual com pessoal (sem encargos)  
por Gabinete – R\$ 397.588,08



FALTAS  
NÃO JUSTIFICADAS



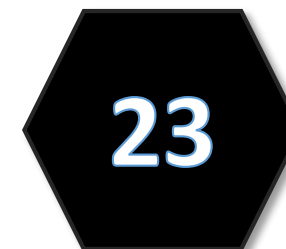
FALTAS  
JUSTIFICADAS



INDICAÇÕES



REQUERIMENTOS



PROJETOS DE LEI

73 sessões

PROJETOS APROVADOS

9

- POLÍTICAS PÚBLICAS PARA PROFISSIONALIZAÇÃO DA MULHER
- PRAÇAS DIGITAIS
- OBRIG EXECUT APRES RELAÇÃO EMENDAS PARLAMENT NÃO EXECUTAD
- INCLUSÃO LEI SANCIONADA NOME AUTOR DO PROJETO
- ALTERAÇÃO NOME LOGRADOURO
- DIAS/CAMPANHAS COMEMORATIVAS **(3)**
- DISTRIBUIÇÃO REPELENTES PERIODO GESTACIONAL MULHERES

PRODUÇÃO LEGISLATIVO MUNICIPAL - POR VEREADOR – 2019 – DADOS EXTRAIDOS DAS ATAS DAS SESSÕES



Lukas Pinheiro Paiva - PSB

A partir da 22ª A 41ª sessão – AFASTADO POR DECISÃO JUDICIAL

Custo médio anual com pessoal (sem encargos)  
por Gabinete – R\$ 397.588,08

73 sessões

19

FALTAS  
NÃO JUSTIFICADAS

26

FALTAS  
JUSTIFICADAS

19

INDICAÇÕES

1

REQUERIMENTOS

4

PROJETOS DE LEI

PROJETOS APROVADOS

2

- RECONHECIMENTO DE UTILIDADE PÚBLICA (2)

PRODUÇÃO LEGISLATIVO MUNICIPAL - POR VEREADOR – 2019 – DADOS EXTRAIDOS DAS ATAS DAS SESSÕES



Makrisi Angeli De Sá – PT

73 sessões



FALTAS  
NÃO JUSTIFICADAS



FALTAS  
JUSTIFICADAS



INDICAÇÕES



REQUERIMENTOS



PROJETOS DE LEI

Custo médio anual com pessoal (sem encargos)  
por Gabinete – R\$ 397.588,08

PROJETOS APROVADOS

2

- INCLUSÃO DIA MUNDIAL DO SURDO
- CRIAÇÃO INTERPRETE DE LIBRAS





Observatório  
SOCIAL DO BRASIL

MONITORAMENTO  
CÂMARA MUNICIPAL DE ILHÉUS  
ANO - 2019



Observatório  
SOCIAL DO BRASIL  
ILHÉUS | BA

## PRODUÇÃO LEGISLATIVO MUNICIPAL - POR VEREADOR – 2019 – DADOS EXTRAIDOS DAS ATAS DAS SESSÕES



Marcos Fabricio Oliveira Nascimento – PSB

73 sessões

6

FALTAS  
NÃO JUSTIFICADAS

7

FALTAS  
JUSTIFICADAS

72

INDICAÇÕES

17

REQUERIMENTOS

3

PROJETOS DE LEI

Custo médio anual com pessoal (sem encargos)  
por Gabinete – R\$ 397.588,08

PROJETOS APROVADOS

0

PRODUÇÃO LEGISLATIVO MUNICIPAL - POR VEREADOR – 2019 – DADOS EXTRAIDOS DAS ATAS DAS SESSÕES



Nerival Nascimento Reis - Pcdob

Custo médio anual com pessoal (sem encargos)  
por Gabinete – R\$ 397.588,08

A partir da 45ª a 59ª sessão – AUSÊNCIA POR ATESTADO  
MÉDICO

73 sessões

15

FALTAS  
NÃO JUSTIFICADAS

16

FALTAS  
JUSTIFICADAS

33

INDICAÇÕES

34

REQUERIMENTOS

7

PROJETOS DE LEI

PROJETOS APROVADOS

2

- ALTERAÇÃO LEI TRANSPORTE ESCOLAR
- ALTERAÇÃO NOME LOGRADOURO

PRODUÇÃO LEGISLATIVO MUNICIPAL - POR VEREADOR – 2019 – DADOS EXTRAIDOS DAS ATAS DAS SESSÕES



73 sessões

10

FALTAS  
NÃO JUSTIFICADAS

0

FALTAS  
JUSTIFICADAS

43

INDICAÇÕES

14

REQUERIMENTOS

0

PROJETOS DE LEI

Paulo Roberto Carqueija Monteiro – PSD

Custo médio anual com pessoal (sem encargos)  
por Gabinete – R\$ 397.588,08

PRODUÇÃO LEGISLATIVO MUNICIPAL - POR VEREADOR – 2019 – DADOS EXTRAIDOS DAS ATAS DAS SESSÕES



Paulo Santos Da Anunciação – PV

73 sessões



FALTAS  
NÃO JUSTIFICADAS



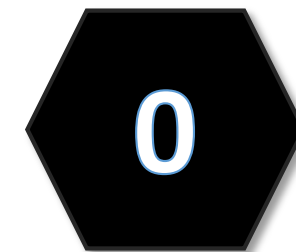
FALTAS  
JUSTIFICADAS



INDICAÇÕES



REQUERIMENTOS



PROJETOS DE LEI

Custo médio anual com pessoal (sem encargos)  
por Gabinete – R\$ 397.588,08

PRODUÇÃO LEGISLATIVO MUNICIPAL - POR VEREADOR – 2019 – DADOS EXTRAIDOS DAS ATAS DAS SESSÕES



73 sessões

15

FALTAS  
NÃO JUSTIFICADAS

18

FALTAS  
JUSTIFICADAS

2

INDICAÇÕES

6

REQUERIMENTOS

0

PROJETOS DE LEI

Tarcísio Santos Da Paixão - PP

A partir da 22ª A 41ª sessão – AFASTADO POR DECISÃO JUDICIAL

Custo médio anual com pessoal (sem encargos)  
por Gabinete – R\$ 397.588,08



PRODUÇÃO LEGISLATIVO MUNICIPAL - POR VEREADOR – 2019 – DADOS EXTRAIDOS DAS ATAS DAS SESSÕES



Thadeu Gomes Muniz - PDT

73 sessões



FALTAS  
NÃO JUSTIFICADAS



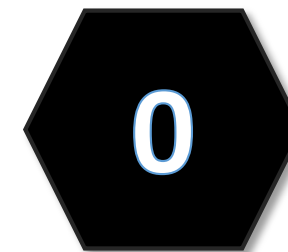
FALTAS  
JUSTIFICADAS



INDICAÇÕES



REQUERIMENTOS



PROJETOS DE LEI

Custo médio anual com pessoal (sem encargos)  
por Gabinete – R\$ 397.588,08

PRODUÇÃO LEGISLATIVO MUNICIPAL - POR VEREADOR – 2019 – DADOS EXTRAIDOS DAS ATAS DAS SESSÕES



Carlos Augusto Cardoso da Silva - PSB

20 sessões

VEREADOR SUPLENTE\*

1

FALTAS  
NÃO JUSTIFICADAS

0

FALTAS  
JUSTIFICADAS

114

INDICAÇÕES

3

REQUERIMENTOS

1

PROJETOS DE  
LEI

PROJETOS APROVADOS

0

\*Suplente de Lukas Pinheiro Paiva - PSB



Observatório  
SOCIAL DO BRASIL

MONITORAMENTO  
CÂMARA MUNICIPAL DE ILHÉUS  
ANO - 2019



Observatório  
SOCIAL DO BRASIL  
ILHÉUS | BA

PRODUÇÃO LEGISLATIVO MUNICIPAL - POR VEREADOR – 2019 – DADOS EXTRAIDOS DAS ATAS DAS SESSÕES



20 sessões

VEREADOR SUPLENTE\*

3

FALTAS  
NÃO JUSTIFICADAS

0

FALTAS  
JUSTIFICADAS

0

INDICAÇÕES

5

REQUERIMENTOS

0

PROJETOS DE  
LEI

Gilmar Chaves Sodré - PP

\*Suplente de Tarcísio Santos Da Paixão - PP

PRODUÇÃO LEGISLATIVO MUNICIPAL - POR VEREADOR – 2019 – DADOS EXTRAIDOS DAS ATAS DAS SESSÕES



44 sessões

VEREADOR SUPLENTE\*

3

FALTAS  
NÃO JUSTIFICADAS

0

FALTAS  
JUSTIFICADAS

0

INDICAÇÕES

0

REQUERIMENTOS

0

PROJETOS DE  
LEI

Manuel Felix Kruschewsky Bastos - PSD

\*Suplente de Jerbson Almeida Moraes – PRB

PRODUÇÃO LEGISLATIVO MUNICIPAL - POR VEREADOR – 2019 – DADOS EXTRAIDOS DAS ATAS DAS SESSÕES



Reynaldo Oliveira dos Santos - PP

15 sessões

VEREADOR SUPLENTE\*

2

FALTAS  
NÃO JUSTIFICADAS

2

FALTAS  
JUSTIFICADAS

9

INDICAÇÕES

0

REQUERIMENTOS

1

PROJETOS DE LEI

\*Suplente de Aldemir Santos Almeida - PP

PROJETOS APROVADOS

1

- RECONHECIMENTO UTILIDADE PÚBLICA



PRODUÇÃO LEGISLATIVO MUNICIPAL - POR VEREADOR – 2019 – DADOS EXTRAIDOS DAS ATAS DAS SESSÕES



Roque Eduardo Cavalcante de Matos - PROS

15 sessões

VEREADOR SUPLENTE\*

0

FALTAS  
NÃO JUSTIFICADAS

1

FALTAS  
JUSTIFICADAS

22

INDICAÇÕES

24

REQUERIMENTOS

1

PROJETOS DE  
LEI

PROJETOS APROVADOS

0

\*Suplente de Nerival Nascimento Reis - Pcdob

PRODUÇÃO LEGISLATIVO MUNICIPAL - POR VEREADOR – 2019 – DADOS EXTRAIDOS DAS ATAS DAS SESSÕES



16 sessões

VEREADOR SUPLENTE\*

2

FALTAS  
NÃO JUSTIFICADAS

1

FALTAS  
JUSTIFICADAS

12

INDICAÇÕES

0

REQUERIMENTOS

0

PROJETOS DE  
LEI

José Rodrigues Nascimento Filho - PMDB

\*Suplente de Juarez Almeida Barbosa – PMDB



# Observatório SOCIAL DO BRASIL

---

## ILHÉUS | BA

INDIGNAR-SE É IMPORTANTE.  
**ATITUDE É FUNDAMENTAL.**

**SEJA VOLUNTÁRIO(A), POR UMA ILHÉUS CIDADÃ**  
PARTICIPE DA MAIOR REDE DE OBSERVATÓRIOS SOCIAIS DO BRASIL

VISITE-NOS: Prédio da Associação Comercial e Industrial de Ilhéus  
Praça J. J. Seabra, 39 – Centro, Ilhéus/BA.  
CNPJ: 17.545.622/0001-06  
Horário de atendimento: das 14:00h às 18:00h



[www.instagram.com/osbrasil.ilheus](https://www.instagram.com/osbrasil.ilheus)



[www.facebook.com/osbrasil.ilheus](https://www.facebook.com/osbrasil.ilheus)



[ilheus@osbrasil.org.br](mailto:ilheus@osbrasil.org.br)

[www.osbrasil.org.br](http://www.osbrasil.org.br)